

BAUWERKSSANIERUNG







WILLKOMMEN BEI DIRINGER & SCHEIDEL



Bauwerke sind mehr als nur Gebäude, Nutzungsobjekte und Infrastruktur – sie sind wertvolle Ressourcen, die es zu bewahren gilt. Doch Zeit, Witterung und Nutzung hinterlassen ihre Spuren. Hier kommt die langjährige Expertise der DIRINGER & SCHEIDEL Bauunternehmung im Bereich der Bauwerkssanierung ins Spiel. Wir verstehen, dass jedes Bauwerk einzigartig ist. Ob denkmalgeschütztes Prachtstück, pulsierende Gewerbeimmobilie oder komplexe Industrieanlage – wir entwickeln maßgeschneiderte Sanierungskonzepte, die die Substanz respektieren und neue Potenziale freisetzen.

Unser Ansatz verbindet handwerkliche Präzision mit innovativen Technologien und nachhaltigen Materialien. Wir setzen auf schonende Sanierungsmethoden, um den ökologischen Fußabdruck zu minimieren und die Lebensdauer der Bauwerke zu verlängern. Für unsere Kunden bedeutet das: Werterhalt, zukunftssichere Immobilien und mehr – und ein Partner, auf den sie sich verlassen können. Vertrauen Sie auf DIRINGER & SCHEIDEL, um Tradition zu bewahren und Zukunft zu gestalten.

Wir freuen uns über Ihr Interesse an unseren Leistungen.

An den Wurzeln: Tradition und Zukunft vereint – seit mehr als 100 Jahren.



Bauwerke nachhaltig sanieren – Werte und Substanz erhalten

Sanierungen mit System sind unsere Kompetenz, für jede Herausforderung. Dabei agieren wir richtungsweisend, dauerhaft und individuell: Wir verstehen Bauwerkssanierung als ganzheitliche Aufgabe mit höchsten Ansprüchen an Qualität, Effizienz und Nachhaltigkeit.

Bestehende Bauwerke verdienen nachhaltige Pflege – sei es durch fachgerechte Betonsanierung, innovative Oberflächenschutzsysteme oder durchdachte Ausbaukonzepte. Die DIRINGER & SCHEIDEL Bauunternehmung bietet ein umfassendes Leistungsspektrum aus einer Hand: Vom präzisen Instandsetzen von Betonbauteilen über moderne Er-tüchtigungs- und Verstärkungsverfahren bis hin zu funktionalen und dekorativen Beschichtungslösungen für jede Belastungsklasse. Ergänzt wird das Portfolio durch professionellen Innenausbau inklusive Maler-, Trockenbau- und Abdichtungsarbeiten, stets individuell abgestimmt auf Nutzung und Anspruch. Technisches Know-how, erfahrene Fachkräfte und höchste Qualitätsstandards garantieren eine normgerechte Umsetzung selbst komplexester Sanierungsaufgaben. So entstehen langlebige, sichere und zukunftsfähige Lebens- und Arbeitsräume.

Kernkompetenzen

- Betonsanierung
- Bauteilverstärkung
- Beschichtungen an Wand- und Deckenflächen
- Bauwerksabdichtung
- Korrosionsschutz
- Komplettabwicklung im Ausbau- und Fassadenbereich
- Spritzbeton
- Gussasphaltarbeiten
- Brandschutz
- Fassaden und Balkonsanierungen
- Bodenbeschichtungen für Parkraum und Industrie
- Sanierungen nach WHG § 62
- Fugensanierungen





» *Innovationskraft und Weitblick prägen unsere Konzepte für die Transformation bestehender Bauwerke – denn dauerhafte Sanierungen sichern den Fortbestand und schaffen zukunftsfähige Lebens- und Arbeitsräume.* «

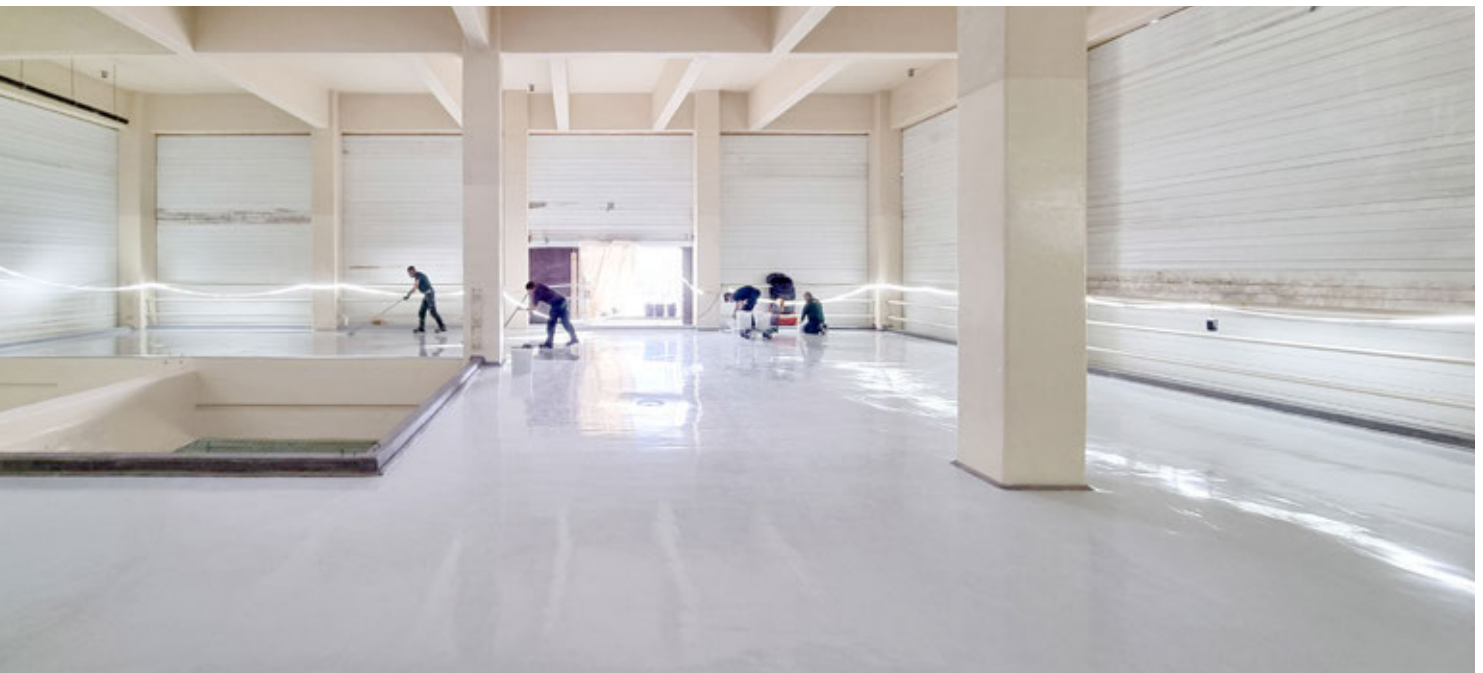
Axel Klappenberger, Abteilungsleiter Hoch- und Ingenieurbau

Industriegebäude wie der Block 9 des Großkraftwerks in Mannheim bleiben durch gezielte Sanierungsmaßnahmen effizient und sicher



Beton ist unverzichtbar – fachgerecht saniert bleibt er dauerhaft stabil.

Ob im Wohnungsbau oder bei der Errichtung und Ertüchtigung industrieller und gewerblicher Gebäude – Beton zählt zu den wichtigsten Baustoffen. Doch durch Umwelteinflüsse und hohe mechanische Belastungen können Schäden entstehen, die die Statik der Bauwerke beeinträchtigen. In solchen Fällen ist eine professionelle Betonsanierung erforderlich.



Komplettsanierung in der Lebensmittelproduktion inklusive vollständiger Innenraumbeschichtung

Unsere Experten übernehmen in zahlreichen Bereichen die fachkundige Instandsetzung von Sicht- und Stahlbeton mit einem umfangreichen Leistungsangebot. Mit bewährten, mehrstufigen Sanierungsverfahren, modernster Technik und breit gefächertem Fachwissen sorgen wir dafür, dass die Beständigkeit von Betonbauteilen nachhaltig erhöht wird. So bleibt nicht nur die Funktionalität, sondern auch der Wert Ihres Gebäudes erhalten.

Ausgangspunkt ist stets eine sorgfältige Analyse des aktuellen Bauzustands. Nach der Entwicklung eines objektspezifischen Sanierungskonzepts setzen unsere Monteure die Maßnahmen fachgerecht um. Ob Betonabtrag und Strahlarbeiten zur Freilegung der Bewehrung, Korrosionsschutz, Reprofilierung mit Beton, Auftragen von Oberflächenschutzsystemen bzw. Beschichtungen oder das Anbringen von CFK-Lamellen.

Neben den klassischen Korrosionsschutzmaßnahmen bieten wir auf Wunsch auch angrenzende Leistungen an – vom Modellieren von Sichtbeton über Abdichtungs- und Beschichtungsarbeiten bis hin zur kompletten Tiefgarageninstandsetzung. Alles aus einer Hand zu erhalten, reduziert für unsere Kunden nicht nur Zeit- und Kostenaufwand, sondern auch die organisatorische Komplexität.

Da viele technische Zusammenhänge sehr anspruchsvoll sind, legen wir großen Wert auf die kontinuierliche Aus- und Weiterbildung unserer Mitarbeiter. Zertifikate wie der SIVV-Schein (Befähigungsnachweis für Schutz, Instandsetzung, Verbindung und Verstärkung von Betonbauteilen) und attestieren das notwendige Fachwissen. Unsere Experten im Bereich Stahl- und Betoninstandsetzung verfügen über alle relevanten Qualifikationen, die auf Seite 15 dieser Broschüre verzeichnet sind.

Oberflächenschutzsysteme – Schutz, der bleibt

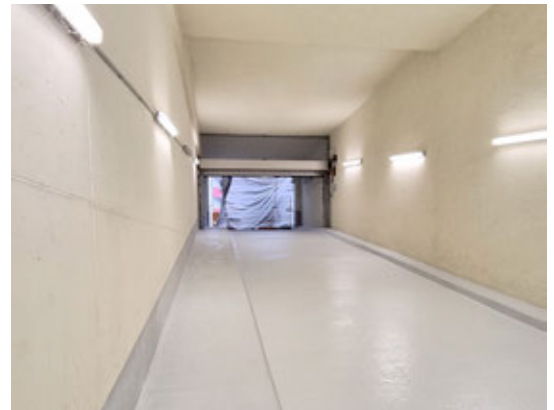
Individuelle Beschichtungen für dauerhafte Beständigkeit

Die Oberfläche eines Betonbauteils ist seine erste Schutzschicht – und zugleich stark beansprucht durch Witterung, Chemikalien, Feuchtigkeit und mechanische Belastungen. Mit unseren professionellen Oberflächenschutzsystemen (OS) sorgen wir dafür, dass Ihre Bauwerke zuverlässig geschützt bleiben – funktional, langlebig und ästhetisch ansprechend.

Wir wissen was zu tun ist – und womit.

Als Fachunternehmen für Bauwerksinstandsetzung bieten wir das gesamte Spektrum an Beschichtungslösungen – exakt abgestimmt auf den Anwendungsfall und die Anforderungen an das Bauwerk.

Wir setzen auf hochwertige Produkte führender Hersteller und kombinieren diese mit erfahrener Verarbeitungstechnik. Ob dünnsschichtige Versiegelung oder mehrlagiger Systemaufbau – wir bieten die optimale Lösung für jede Oberfläche und jede Belastungsklasse.



Betoninstandsetzung und Beschichtung einer Tiefgaragenzufahrt

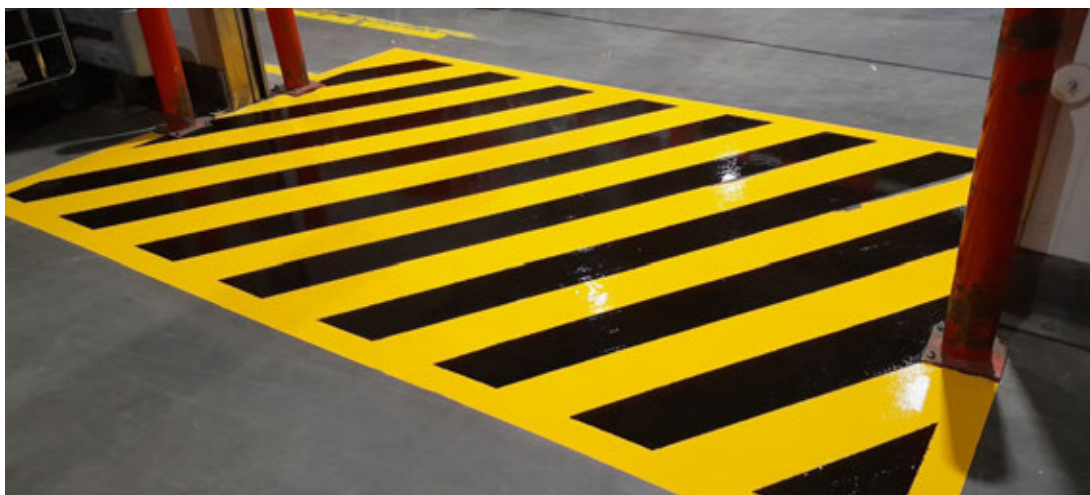
Fugeninstandsetzung



Unser Leistungsspektrum im Bereich Oberflächenschutz:

- OS-Systeme gemäß DIN EN 1504 und DAfStb-Richtlinien
- Beschichtungen für Parkhäuser & Tiefgaragen
- Bodenbeschichtungen für Industrieflächen und Lagerhallen
- Rutschhemmende Versiegelungen für Verkehrsflächen
- UV- und witterungsbeständige Schutzanstriche für Fassaden
- Chemikalienresistente Systeme für Industrieanlagen
- Dekorative Beschichtungen für Sichtbetonflächen
- WHG konforme Beschichtungen

Beständige Markierungsarbeiten im Logistikbereich



Ertüchtigung & Verstärkung von Betonbauteilen

Zukunftssicher. Tragfähig. Belastbar.

Beton ist ein leistungsstarker Baustoff – doch auch er kommt mit der Zeit an seine Grenzen. Belastungssteigerungen, altersbedingte Abnutzung oder Umwelteinflüsse erfordern gezielte Maßnahmen zur Ertüchtigung und Verstärkung von Betonbauteilen.

Als erfahrenes Unternehmen in der Bauwerksinspektion bieten wir Ihnen wirtschaftliche und technisch durchdachte Lösungen, um bestehende Tragwerke an neue Anforderungen anzupassen – sicher, normgerecht und dauerhaft.

Spritzbeton-Auftrag nach der Aufstockung einer Betonstützwand





Rissverpressung in der Zwischendecke einer Tiefgarage

Unsere Ertüchtigungs- und Verstärkungsverfahren auf einen Blick:

Rissverpressung

Risse im Beton beeinträchtigen nicht nur die Optik, sondern hauptsächlich die Standsicherheit. Mit leistungsfähigen Injektionsverfahren verpressen wir Risse dauerhaft – abgestimmt auf Art und Ursache (z. B. kraftschlüssig oder abdichtend), mit hochwertigen Harzen oder Zementleimen.

Spritzbeton & Spritzmörtel

Bei beschädigten oder geschwächten Bauteilen stellen wir die Betonoberfläche schnell und effektiv mit Spritzbeton- oder Spritzmörtelverfahren wieder her. Besonders bei schwer zugänglichen Bereichen oder großflächigen Instandsetzungen ist diese Methode ideal geeignet.

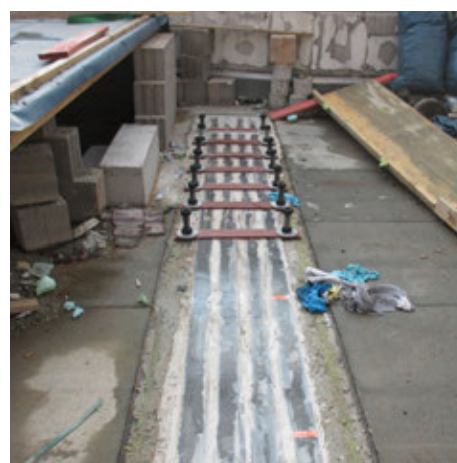
CFK-Lamellen (Carbonfaserverstärkung)

Für eine zusätzliche Tragkraft bieten wir moderne Verstärkungssysteme mit CFK-Lamellen an – leicht, korrosionsfrei und hochbelastbar. Diese Carbonfaser-Lamellen werden verklebt und verstärken gezielt beanspruchte Bauteile – z. B. bei Nutzungsänderungen oder nachträglichen statischen Anforderungen.

Reprofilierung

Abgeplatzte oder geschädigte Betonbereiche reprofilieren wir mit speziell abgestimmten Mörtelsystemen – millimetergenau, dauerhaft und optisch angepasst. Dabei wird nicht nur das ursprüngliche Profil, sondern auch die Schutzfunktion des Betons vollständig wiederhergestellt.

Von oben nach unten:
Verstärkung eines Bauteils mit CFK-Lamellen
Freigelegte Schadstelle zur Reprofilierung
Abgeschlossene Reprofilierung



Betonieren im Bestand – Präzision unter besonderen Bedingungen

Komplexer als im Neubau

Im Bereich der Betonagen im Bestand geht es nicht nur um das Auffüllen von Lücken, sondern um das Erhalten, Erneuern oder Erweitern bestehender Strukturen – und das oft unter komplexeren Bedingungen als beim Neubau.

Durch die fortschreitende Umnutzung von Bauwerken, Neugestaltung einzelner Bauteile oder den Austausch irreparabel beschädigter Komponenten ist es häufig notwendig, bestehende Betonbauwerke an die aktuellen Anforderungen anzupassen oder den ursprünglichen Zustand wiederherzustellen.

Verbindung zwischen Vergangenheit und Zukunft

Die neuen Betonteile werden sicher und wirtschaftlich in die vorhandene Struktur integriert. Jeder Eingriff wird mit größter Präzision und unter Berücksichtigung der vorhandenen Gegebenheiten ausgeführt.

Statik und Tragfähigkeit sind bei Betonierarbeiten im Bestand von zentraler Bedeutung. In vielen Fällen müssen beschädigte Bauteile wie Decken, Stützen oder Unterzüge durch neue Elemente ersetzt werden. Moderne Techniken und Materialien ermöglichen es, optimale Verbindungen zwischen dem alten Bestand und den neuen Betonbauteilen herzustellen.

Balkonsanierung – Sandstrahlen der korrodierten Armierung





Bauteilerneuerung und Austausch schadhafter Substanz

Typische Einsatzbereiche:

- Umnutzung bestehender Bauwerke (z. B. Tiefgaragen, Industriebauwerke, Wohnanlagen)
- Neubau einzelner Bauteile innerhalb bestehender Strukturen
- Austausch irreparabel geschädigter Bauteile (z. B. Stützen, Deckenfelder, Unterzüge)

Leistungen im Überblick:

- Rückbau beschädigter oder nicht mehr tragfähiger Betonbauteile
- Vorbereitung der Anschlussflächen unter Beachtung der Betontechnologie
- Einbindung neuer Bewehrung in Bestand (inkl. Verbundmittel, Zulassungen etc.)
- Schalungsbau auch unter beengten Bedingungen
- Betonage unter Berücksichtigung von Bestandsgeometrien und Bauzuständen
- Einsatz hochwertiger Betone je nach Anforderung (z. B. UHFB, Faserbeton, etc.)
- Nachbehandlung und Qualitätssicherung gemäß DAfStb-Richtlinien

Herausforderungen, die wir lösen:

- Arbeiten in engen, schwer zugänglichen Bereichen
- Erhalt angrenzender Bauteile während des Umbaus
- Sichere Integration neuer Bauteile in die bestehende Tragstruktur
- Beachtung statischer Vorgaben und bauphysikalischer Wechselwirkungen

Balkoninstandsetzung



Ausbauleistungen – Mehr als nur Sanierung

Funktional, hochwertig, umfassend.

Neben unserer Kompetenz in der Bauwerksinstandsetzung bieten wir Ihnen auch umfassende Ausbauleistungen – technisch präzise, optisch ansprechend und perfekt abgestimmt auf Ihre Anforderungen. Ob im Anschluss an eine Betonsanierung oder als eigenständiges Projekt: Wir realisieren Ihren Innen- oder Teilausbau effizient, sauber und fachgerecht.

Ihr Vorteil: Ein Ansprechpartner für alles

Unsere Ausbauleistungen ergänzen nahtlos unsere Sanierungs- und Beschichtungskompetenz. So reduzieren wir Schnittstellen, sorgen für eine reibungslose Umsetzung und liefern ein Ergebnis, das technisch wie optisch überzeugt. Alles aus einer Hand – für maximale Effizienz.



*Komplettsanierung von Technik- und Sozialräumen
inklusive energetischer Optimierung*





Energetische Fassadensanierung

Unsere Ausbaukompetenz auf einen Blick:

- **Maler- und Lackierarbeiten**
Hochwertige Oberflächen für Wände, Decken und Stahlbauteile – vom funktionalen Anstrich bis zur dekorativen Gestaltung.
- **Trockenbau & Brandschutz**
Flexible Lösungen für neue Raumkonzepte – moderne Trockenbausysteme mit Schall- und Brandschutzanforderungen.
- **Bodenbelagsarbeiten**
Von robustem Industriebelag bis zur ansprechenden Oberfläche im Objektbereich – passgenau für Ihre Nutzung.
- **Putz- und Spachtelarbeiten**
Für glatte, gleichmäßige Flächen – als Basis für hochwertige Beschichtungen oder als fertige Wandgestaltung.
- **Abdichtungsarbeiten**
Innen wie außen – für dauerhaft trockene Bauwerke und den Schutz sensibler Bereiche.
- **Schlosserarbeiten**
Balkongeländer, Stahlbaukonstruktionen uvm.
- **Fliesenbeläge**
Dekorativ, zeitlos und stilsicher
- **Wärmedämmverbundsystem (WDVS)**
In Zeiten steigender Energiepreise und wachsender Anforderungen an den Klimaschutz ist die energetische Sanierung von Gebäuden eine der wichtigsten Maßnahmen für den langfristigen Werterhalt und die Reduzierung der Betriebskosten. Mit unseren Wärmedämmverbundsystemen bieten wir Ihnen eine effiziente Lösung zur Verbesserung der Energieeffizienz und zum Schutz Ihrer Gebäudehülle.

» *Mit Leidenschaft und Präzision
schenken wir Bauwerken neues Leben –
weil nachhaltige und durchdachte
Sanierung mehr als nur Erneuerung ist.* «

Christoph Rocchia, Oberbauleiter



Zertifikate

- Fachbetrieb nach §62 (4) WHG
- Fachbetrieb zum Schweißen von Betonstahl nach DIN EN ISO 17660
- SIVV Fachbetrieb
- Sachkundiger Planer für Betoninstandsetzung
- Gütezeichen Erhaltung von Bauwerken – GÜB Zertifiziert
- DIN EN ISO 9001:2015 Qualitätsmanagement
- Fachpersonal gemäß DIN 1045/3
- Präqualifiziert gemäß HPQR
- Schadstoffsanierung nach DGUV
- Verankerungen in WHG-Flächen
- Düsenführerscheine
- Herstellung nachträglicher Bewehrungsanschlüsse

Konzeption/Herausgeber:

DIRINGER & SCHEIDEL BAUUNTERNEHMUNG GmbH & Co. KG | Wilhelm-Wundt-Straße 19 | 68199 Mannheim

Bildbeiträge und Fotoaufnahmen:

Hans-Georg Merkel, Johannes Vogt, D&S Archiv und Mitarbeiter

D&S

DIRINGER & SCHEIDEL BAUUNTERNEHMUNG GmbH & Co. KG
Wilhelm-Wundt-Straße 19
68199 Mannheim
Tel. 0621 8607-0
Fax 0621 8607-149
info@dus.de
www.dus-bau.de

DIRINGER & SCHEIDEL
UNTERNEHMENSGRUPPE



www.dus.de